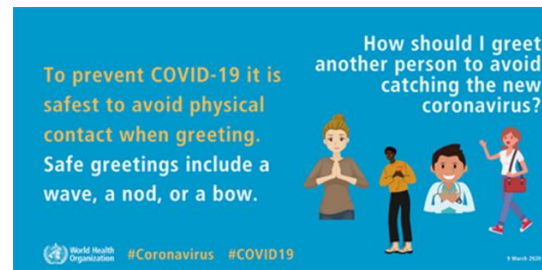




Le Guide de la distanciation responsable en bateau



Les pages suivantes illustrent les procédures et responsabilités à **anticiper** et à **respecter** pour les propriétaires de bateau qui utilisent la Marina de L'Original. Ce guide illustre les consignes provenant du document: "A guide to Responsible Social Distancing for all boaters".

Ces consignes ont été mises en place pour protéger la santé et la sécurité des employés et des visiteurs. Les politiques peuvent changer et resterons en vigueur jusqu'à leur rétraction du gouvernement, des professionnel de la santé ou de l'administration. Le Canton de Champlain encourage les propriétaires de bateau de vérifier le site de gouvernement de l'Ontario régulièrement pour suivre les nouvelles politiques.

Il est recommandé d'apporter son propre désinfectant pour les mains (60% d'alcool et plus) et d'utiliser les stations sur le site.

Arrivée

Évaluation

- Si vous avez une toux, fièvre, le souffle court, le nez qui coule ou un mal de gorge (qui n'est pas relié à une maladie préexistante) SVP ne pas venir au camping et vous faire tester pour la COVID-19 immédiatement.
- Le bureau de santé de l'est ontarien ordonne légalement à toute personne présentant ces symptômes de s'isoler pour 10 jours à partir du début des symptômes ou jusqu'à ce que les symptômes disparaissent.
 - o Ces consignes doivent être respectées qu'une personne se fasse testé ou pas.

Stationnement

- Laissez de l'espace entre les véhicules. Si possible laissez un espace libre entre chaque stationnement
- Si deux véhicules arrivent au même moment et se stationnent un à côté de l'autre, restez dans votre véhicule pendant que la première famille se sort du véhicule.

Aire clôturée

- Il est nécessaire de se laver les mains en entrant dans la zone clôturée de la marina. Il y aura une station pour se laver les mains à l'entrée.
- Lavez-vous les mains fréquemment. Nous vous recommandons d'avoir du désinfectant sur votre bateau en tout temps.

Du véhicule au bateau

- Marchez directement à votre bateau en respectant les règlements de distanciation sociale.

Les bagages

- Les chariots pour transférer vos effets personnels ne seront pas disponibles. Les employés seront incapables de vous accompagner avec votre transfert de bagage. Nous vous suggérons de mettre vos effets personnels dans des sacs et des contenants.

La débarque à bateau

- Lorsque vous débarquez votre bateau, SVP apportez votre automobile vers l'espace de stationnement aussitôt que le bateau est à l'eau. Déplacez votre bateau du quai lorsque vous aurez terminé afin d'allouer l'espace au prochain utilisateur.

La vie à la Marina

Tables de piquenique

- L'espace de piquenique restera fermé tel que demandé par le gouvernement ontarien. Avec la situation qui change constamment, des services seront offerts selon certaines limites et certaines directives du gouvernement.

Toilettes

- L'utilisation des toilettes à bord des bateaux est préférable.
- Les toilettes publiques seront disponibles pour une seule personne à la fois et seront fermées fréquemment pour permettre leur nettoyage.

Les douches

- L'utilisation des douches à bord des bateaux est préférable.
- Une seule douche publique sera disponible et sera fermées fréquemment pour permettre son nettoyage.

Les services de la Marina

Le bureau de la Marina

- Vous ne pourrez pas entrer dans le bureau de la Marina. Notre équipe sera tout de même disponible pour discuter avec vous à une distance raisonnable.

Transactions

- Les cartes de crédit et débit seulement seront acceptées.
- Notre machine intérac sera nettoyée régulièrement. SVP utiliser un Q-tips, si disponible, afin d'entrer votre NIP.
- Nous n'allons pas promouvoir l'utilisation de la monnaie à l'instant.

Station d' essence

- Tel que demandé par TSSA (Technical Standards & Safety Authority), seulement les employés de la marina pourront remplir les bateaux d'essence. Les clients devront sortir du bateau avant que le processus commence. La distanciation sociale sera importante pour permettre à l'employé de remplir le bateau en sécurité.
- Pour limiter le nombre de personnes sur le quai, la limite de bateau à la station d'essence sera de 1 bateau à la fois.

Services de pompage

- Le service de pompage sera toujours disponible. Les employés de la marina devront utiliser leurs clés afin d'enlever et remplacer le bouchon et seront les seuls à s'occuper du processus de pompage à l'exception de l'extraction de l'eau à bord. Les employés auront un équipement de protection.
- Un bateau à la fois sera permis pour les quais de services.

Sur les quais

Invités

- Aucun invité ne sera permis à l'intérieur de la barrière. Seulement les clients et les membres de leur famille immédiate auront un droit d'accès à la marina.

Nourriture et breuvage

- La nourriture et les breuvages doivent être consommés sur votre bateau seulement. Consommer de la nourriture ou des breuvages sur la propriété de la marina ne sera pas permis.
- Pour des conseils sur comment cuisiner à bord, voici un lien intéressant [click here](#).

Barbecues

- L'utilisation des équipements de cuisson à bord est suggérée
- Des barbecues ne seront pas fournis ou permis

Regroupement

- Aucun regroupement n'est permis sur les quais ou ailleurs à la marina.

Nous encourageons les propriétaires de bateau à respecter la distanciation sociale en tout temps à la marina ou sur l'eau. Utilisez votre bateau avec les gens de votre famille immédiate seulement. Des stations pour vous laver les mains sont disponibles à la marina et nous vous suggérons de vous laver les mains fréquemment.

Soyez vigilant en bateau, ne naviguez pas plusieurs bateaux un à côté de l'autre.

Nous nous engageons à offrir des services de qualité et à répondre à vos besoins.